

Configurazioni tom tom navigator 5 su palmari

Prima di avviare NAVIGATOR 5, aprire Bluetooth Manager (Gestione Bluetooth) sul Pocket PC per creare una connessione Bluetooth con il ricevitore GPS.



1. Seguire le istruzioni sullo schermo.

Tap New to access other devices via Bluetooth



2. Selezionare "Explore a Bluetooth device" (Esplora dispositivo Bluetooth).



3. Sfiore Avanti.

4. Il PDA cerca le periferiche Bluetooth presenti nelle vicinanze.

5. Selezionare il ricevitore GPS Bluetooth in uso (in questo caso TomTom Wireless GPS).



6. Sfiore GPS Serial Output (Uscita seriale GPS) oppure GPS OUTPUT (USCITA GPS).



7. Sfiore Avanti.



8. Sfiore Fine.



9. Selezionare Tools (Strumenti).

10. Selezionare Paired Devices (Periferiche accoppiate).

11. Selezionare Aggiungi.



12. Selezionare l'icona di ricerca accanto al campo Device (Periferica).



13. Selezionare l'icona di TomTom Wireless GPS.



14. Se viene richiesto il codice di accesso, inserire 0000 per TomTom Wireless GPS.

Se si utilizza un altro ricevitore GPS Bluetooth, è necessario contattare la casa produttrice per richiedere il codice.

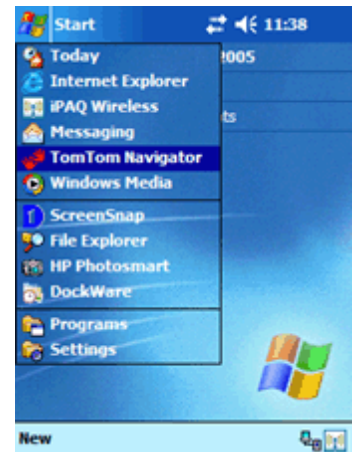
15. Sfiore OK nell'angolo in alto a destra.

16. Selezionare e tenere premuta l'icona del collegamento di TomTom Wireless GPS.



17. Sfiore Connetti.

18. Avviare TomTom NAVIGATOR.



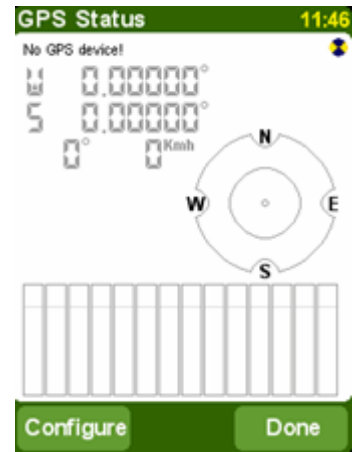
19. Selezionare Cambia Preferenze nel menu delle opzioni.



20. Selezionare Mostra stato GPS nel menu delle preferenze.



21. Sfiore il tasto Configura per specificare l'hardware GPS utilizzato.



22. Selezionare Altri GPS Bluetooth.



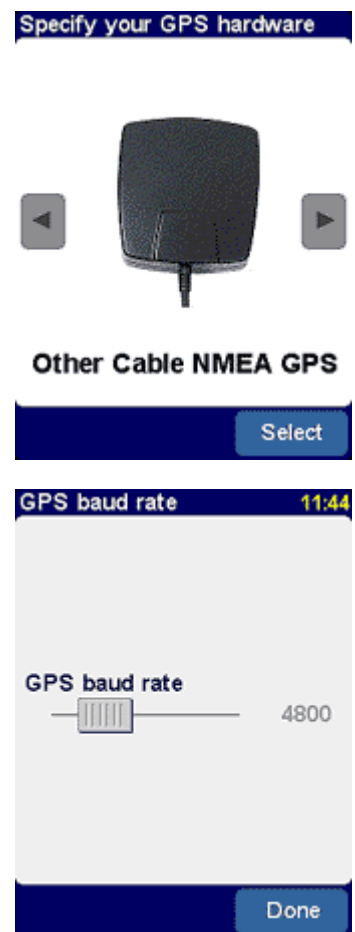
23. Selezionare la porta di uscita Bluetooth del PDA.
Selezionare e tenere premuta l'opzione Bluetooth Serial Port... (Porta seriale Bluetooth) per visualizzare il nome completo.
Se non si conosce la porta di uscita Bluetooth del PDA, consultare l'elenco riportato di seguito.

24. Quando l'icona nera/gialla nell'angolo superiore destro della schermata inizia a ruotare, significa che il ricevitore GPS è stato configurato correttamente.



25. Se l'icona nera/gialla non ruota, sfiorare di nuovo Configura.

26. A questo punto, selezionare Altri GPS NMEA cablati (anche se si utilizza un ricevitore GPS Bluetooth).



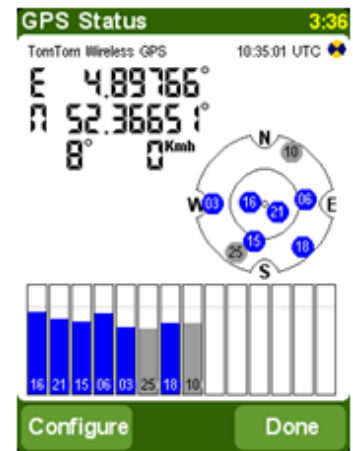
27. Selezionare la velocità di trasmissione del GPS.
Se non si conosce la velocità corretta, selezionare 4800.

28. Selezionare di nuovo la porta di uscita Bluetooth del PDA.
Sfiorare e mantenere premuto il pennino su Bluetooth Serial Port... (Porta seriale Bluetooth) per visualizzare il nome completo.

29. Ora l'icona nera/gialla nell'angolo superiore destro della schermata dovrebbe iniziare a ruotare a indicare che il Pocket PC è in grado di comunicare con il ricevitore GPS.



GPS is connected to: 11:36
USB Cable:
Serial Cable on SP2:
COM3:
Native IR:
Serial Cable on COM1:
Bluetooth Serial Port...
Bluetooth Serial Port...



Porte dei palmari

Compaq	iPAQ 3870	Bluetooth Serial Port COM 8
Compaq	iPAQ 3970	Bluetooth Serial Port COM 8
Dell	Axim X3	Bluetooth Serial Port COM 7
Dell	Axim X3i	Bluetooth Serial Port COM 7
Dell	Axim X30	Bluetooth Serial Port COM 7
Dell	Axim X50	Bluetooth Serial Port COM 7
Dell	Axim X50i	Bluetooth Serial Port COM 7
Dell	Axim X50v	Bluetooth Serial Port COM 7
HP	iPAQ 1940 / 1945 (ROM version 1.00)	Bluetooth Serial Port COM 5
HP	iPAQ 1940 / 1945 (ROM version 1.10)	Bluetooth Serial Port COM 8
HP	iPAQ hx2110	Bluetooth Serial Port COM 8
HP	iPAQ 2210 / 2215	Bluetooth Serial Port COM 8
HP	iPAQ hx2450 / 2750	Bluetooth Serial Port COM 8
HP	iPAQ rx3715	Bluetooth Serial Port COM 6
HP	iPAQ 4150 / 4155	Bluetooth Serial Port COM 6
HP	iPAQ 4350	Bluetooth Serial Port COM 8
HP	iPAQ hx4700	Bluetooth Serial Port COM 8
HP	iPAQ 5xxx	Bluetooth Serial Port COM 8
HP	iPAQ 63xx	Bluetooth Serial Port COM 7
i-mate	PDA2k	Bluetooth Serial Port COM 6
i-mate	JAM	Bluetooth Serial Port COM 6
Orange	SPV M1000	BT on COM 6
Orange	SPV M2000	Bluetooth Serial Port COM 6
Orange	SPV M500	Bluetooth Serial Port COM 6
O2	XDA II	BT on COM 6
O2	XDA Ili / XDA IIs	Bluetooth Serial Port COM 6
Proximus	QTEK 2020	BT on COM 6
Proximus	QTEK 9090 / QTEK S100	Bluetooth Serial Port COM 6
T-Mobile	MDA II	BT on COM 6
T-Mobile	MDA III / MDA compact	Bluetooth Serial Port COM 6
Vodafone	VPA III / VPA Compact	Bluetooth Serial Port COM 6